



STAND 22.01.2026

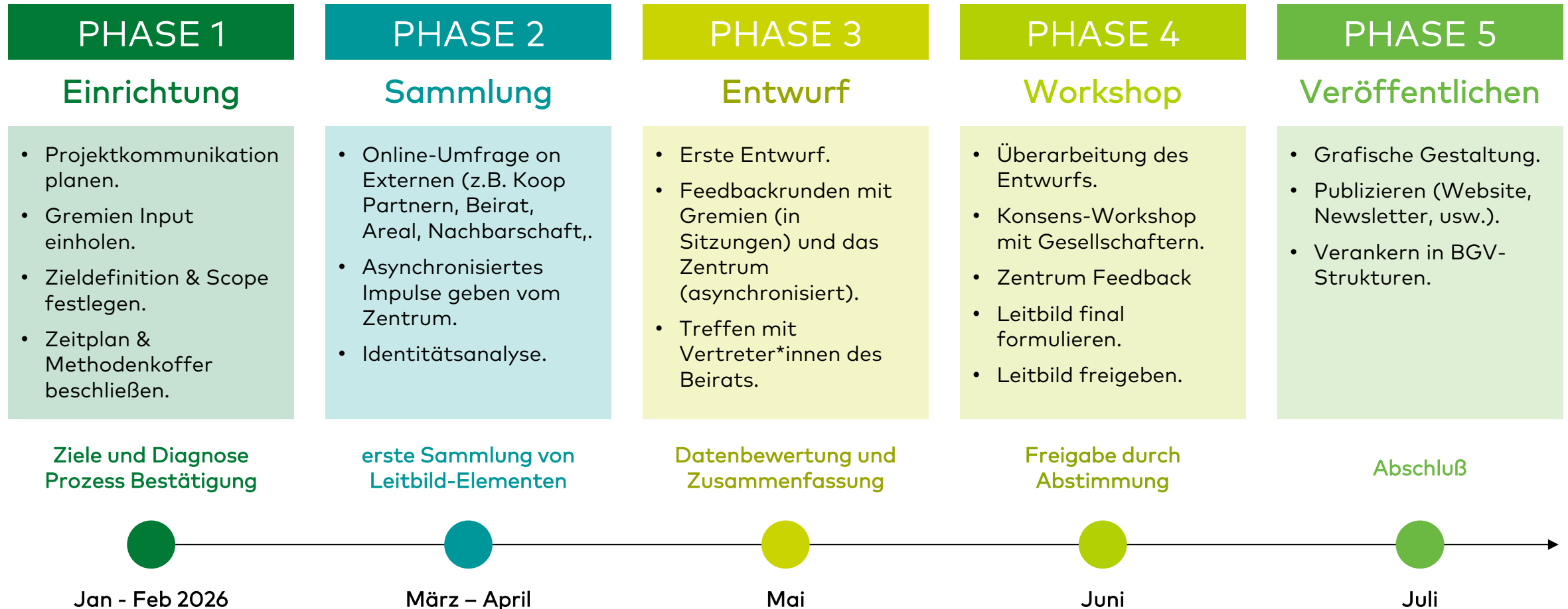
BERLIN GLOBAL VILLAGE LEITBILD

WARUM EIN LEITBILD?

Berlin Global Village braucht ein Leitbild, um eine **klare und gemeinsame langfristige Orientierung** für unser Handeln zu haben. Unsere Gründungsvisionen sind dafür ein wichtiger Ausgangspunkt, da sie beschreiben welche Werte uns im Gründungsmoment getragen haben. Gleichzeitig sind sie weniger darauf ausgerichtet, wie wir uns in einer sich verändernden Zukunft weiterentwickeln und positionieren wollen.

Ein Leitbild hilft uns, diese Visionen **in eine zukunftsgerichtete Perspektive** zu übersetzen und als **verbindlichen Rahmen** weiterzuführen. Gerade für unser langfristiges Commitment gegenüber den Organisationen und Akteur*innen, die wir unterstützen, ist das zentral. Es schafft **Verlässlichkeit, Orientierung und Klarheit** darüber, wofür wir dauerhaft stehen und stärkt das Berlin Global Village als langfristig solidarischen und politischen Ort.

PROJEKT PHASEN



DEFINITIONEN

1

Vision beschreibt das zukünftige Idealbild des Zentrums– ein inspirierender, langfristiger Zielzustand, der zeigt, wie die Welt aussieht, wenn BGV ihren Beitrag vollständig entfaltet hat. Sie ist bewusst aspirativ formuliert und dient als gemeinsamer Orientierungspunkt für alle Beteiligten.

2

Mission definiert den konkreten Auftrag und Zweck des BGVs: Für wen sie arbeitet, welches Problem sie adressiert und welchen Beitrag sie täglich leistet, um der Vision näherzukommen. Sie ist handlungsnah und erklärt, warum BGV existiert und welchen Nutzen sie stiftet.

3

Werte bilden die grundlegenden Verhaltensrichtlinien, die den Umgang miteinander sowie mit Partner*innen, Zielgruppen und der Öffentlichkeit prägen. Sie beschreiben, wie BGV arbeitet, wofür sie steht und welche Prinzipien ihr Handeln steuern.

4

Leitsätze übersetzen die Werte in konkrete, beobachtbare Handlungsprinzipien. Sie machen sichtbar, wie Werte im Alltag aussehen sollen: als klare Orientierung für Entscheidungen, Prioritäten und Zusammenarbeit. Leitsätze helfen die Beteiligten, sich im täglichen Handeln an den eigenen Ansprüchen zu messen und sie kontinuierlich weiterzuentwickeln.



FRAGEN? KONTAKT:

stenzel@berlin-global-village.de